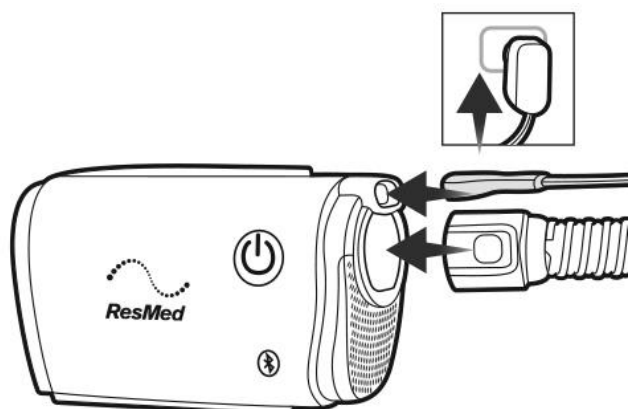
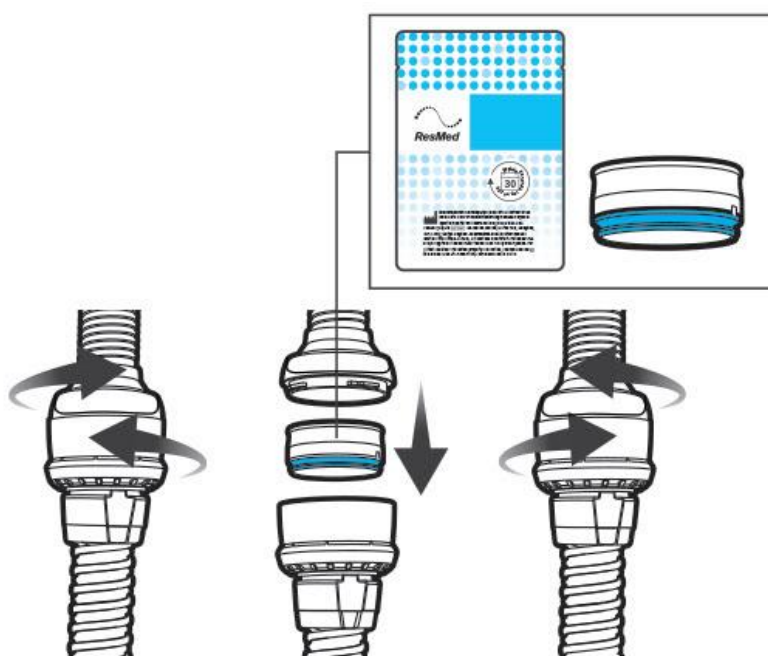


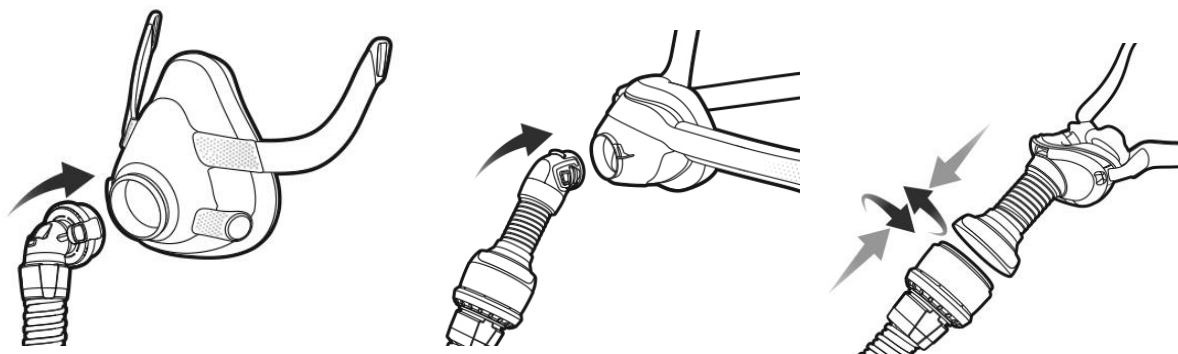
1. 将电源装置插入机器和电源插座。
2. 将 AirMini 管路的灰色末端牢固地连接到空气输出口。



3. 添加可选湿化 (仅适用于 N20 或 AirFit P10 for AirMini), 轻轻地扭转接头, 将其打开。
4. 以彩色一侧朝下握住 HumidAirX/HumidAirXPlus, 然后将其插入。
5. 轻轻将接头推在一起, 然后扭转直到其锁定到位。



6. 连接面罩, 将接头连接到面罩



7. 手机或其他智能设备到应用市场下载并安装最新版本的 AirMini App。
8. 在智能设备上, 启用蓝牙, 打开 AirMini App
9. 开启主机开关, 蓝牙指示灯闪烁, 点击“连接”按钮开始连接智能设备



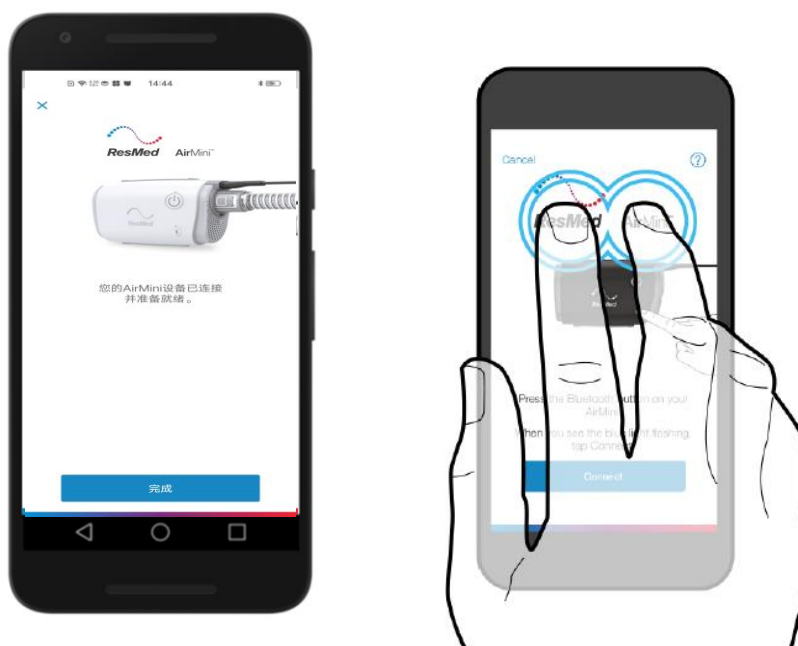
10. 点击'ResMed xxxxx' 主机名称



11. 输入设备背面二维码上方数字，连接完成



12. 在此页面用一根手指按住 ResMed 标识并用另一根手指同时按住 AirMini 标识 3 秒钟



13. 进入专业模式，调整呼吸机治疗参数

